

市社協会費のご協力ありがとうございました

令和元年度の会員会費の実績と使いみちについてご報告いたします。

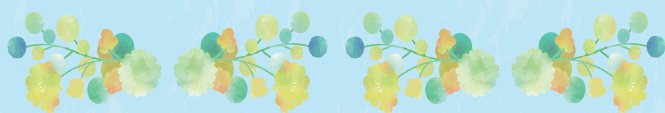


○募集実績額

会費の種別	金額
一般会員会費 (年額 350 円/世帯)	24,361,358 円
賛助会員会費 (1 口 1,000 円/個人)	10,188,200 円
特別賛助会員会費 (1 口 10,000 円/法人・企業)	7,341,674 円
合 計	41,891,232 円

○使いみち

内 容	金額
地区社協活動への助成 (49地区)	23,562,600 円
市社協の運営のために	13,725,758 円
地域福祉活動の推進事業のために	2,689,400 円
福祉関係団体への助成として	895,000 円
市民福祉大会など広報啓発事業に	370,634 円
ボランティア活動の推進のために	647,840 円
合 計	41,891,232 円



令和2年2月1日～4月30日(順不同)

寄附・寄贈 ご協力ありがとうございました

※市社協への寄附金は、税制上の優遇措置の対象となります。
また、寄附は、当会が実施する事業の中から用途を選択
いただくこともできます。



★寄附・寄贈

- ♡ ユニー株式会社 “小さな善意で大きな愛の輪” 運動
アピタ福井大和田店様 169,171円
- ♡ 福井市婦人福祉協議会様(チャリティ募金として) ... 53,235円
- ♡ 藤澤伸治様 (未使用ハガキ62円×10枚)
- ♡ 福井市環境政策課様 (缶詰、レトルト食品など150点)
- ♡ 三協道路株式会社様 (車いす1台)
- ♡ 株式会社米五様 (フリーズドライみそ汁3,000個)
- ♡ 匿名 3,878円
- ♡ 匿名 (介護用パンツなど)
- ♡ 匿名 (新生児用紙おむつ2袋)

★収集ボランティア協力 (使用済切手、使用済テレホンカード等)

- ♡ 福井中央ライオネスクラブ様 (使用済切手)
- ♡ 藤澤伸治様 (使用済切手)
- ♡ 匿名 7件 (使用済切手)



三協道路株式会社様



株式会社米五様