

# みんなで創る しあわせの ところ行きかう ふくしのまち

## 平成25年度に市社協が取り組む主な事業

### 各地区での福祉活動の推進

地区社会福祉協議会(地区社協)等が、地域住民の方々と協働で推進している地域福祉活動に対して、様々な支援を行い、地域の福祉力を高めるお手伝いをします。

- 見守り支援活動
- 介護講座、健康講座の開催
- 敬老会・地区敬老事業
- ふれあい福祉まつり
- 広報紙発行
- あったかメッセージカード など



### ボランティア活動の支援

あらゆる世代の住民が気軽にボランティア活動に興味をもち、参画できるように総合的な情報を提供します。

- ボランティア活動についての相談、調整、支援
- 各種ボランティア講座の開催とボランティアの場づくり
  - 「お話し相手ボランティア講座」
  - 「福祉教育を考える会」 など
- 福祉教育の推進
- 企業やNPOとの連携 など



### 障がいがある方々への支援

障害者生活支援センターを中心に、障がいがある方ご本人や家族が、住み慣れた地域でその人らしい地域生活が送れるよう支援します。

- 中央いきいきサロン、さわやかサロンの開設
- パソコン相談等の趣味や生活に役立つ講座
- ピアカウンセリング など



### 高齢者に対する支援

地区社協を中心に高齢者の生きがいづくりや、介護予防事業を実施します。

- 自治会型デイホーム事業
- 食事サービス事業
- 介護者のつどい
- 要介護者家族の会「かたらい会」



### 子育て支援

市内の児童館を拠点に子どもたちの健全育成事業に取り組みます。

- 児童館の管理運営
- 放課後児童会の運営(27会)
- 移動児童館(1館)

子育て支援事業を実施します。

- 乳幼児を持つ親子を対象とした子育てひろば
- 地域子育て支援拠点事業(赤とんぼ)の実施
- わくわく児童館まつり



### 要介護者に対する支援

認知症高齢者など判断能力の不十分な方々を対象に福祉サービスの利用手続きや日常の金銭管理のお手伝いをします。

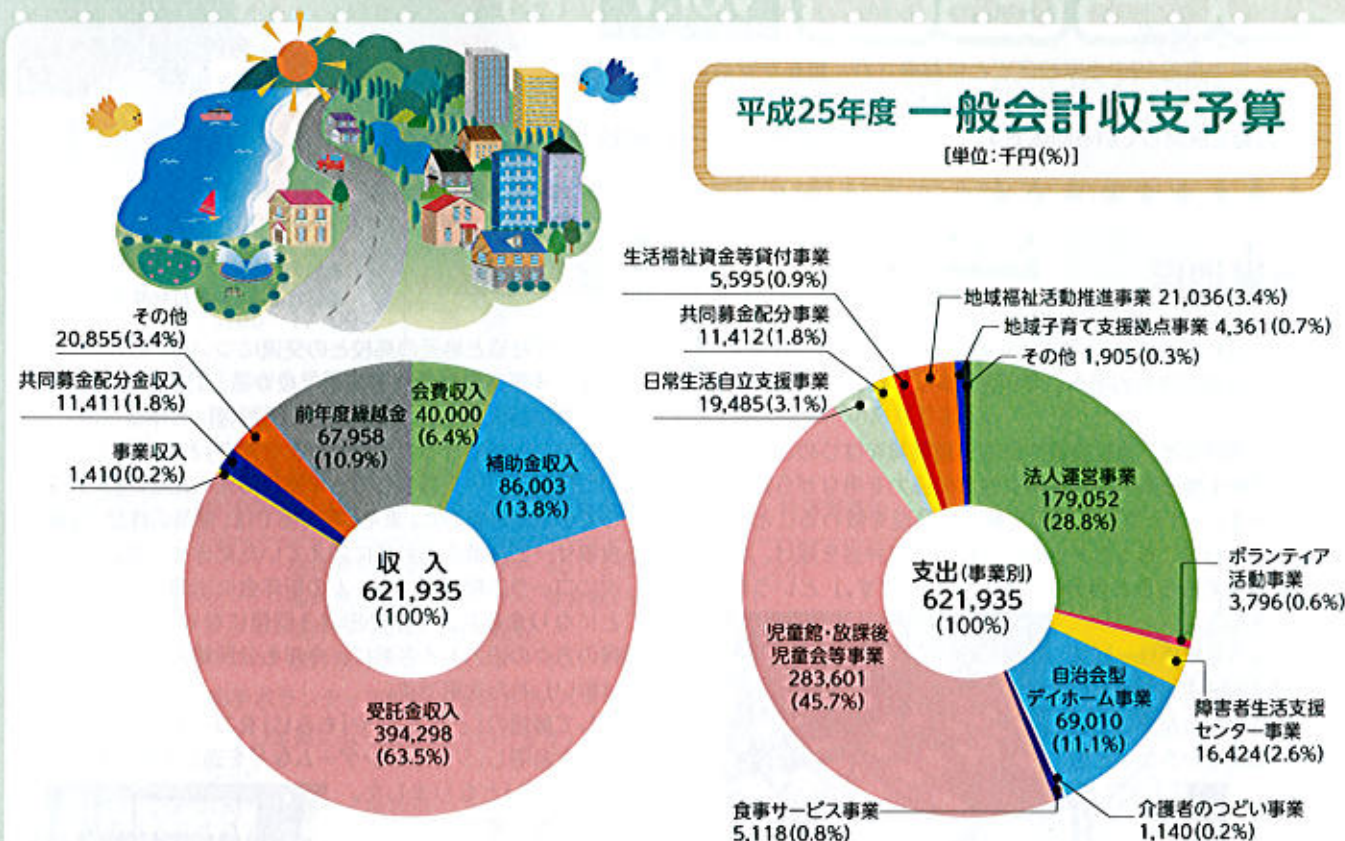
- 日常生活自立支援事業

### 悩みごとの相談

- 法律相談の実施
- 高齢者等財産管理相談

## 平成25年度 一般会計収支予算

[単位:千円(%)]



## 皆さまの会費が市社協活動を支えています

社会福祉協議会の事業・活動の財源は行政からの補助金、委託金、共同募金の配分金、市民の皆さまからの会費等によってまかなわれておりますが、民間の福祉団体として自主的な事業活動を進めていく上では市民の皆さまからの会費が貴重な財源となっております。

本年も5月から7月にかけて、一般会員、賛助会員および特別賛助会員加入のお願いをいたしますので、市民の皆さまのご理解とご協力をよろしくお願い申し上げます。

- ♥ 一般会員(世帯)会費 ..... 1世帯 350円  
自治会を通じて、各世帯にお願いするものです。
- ♥ 賛助会員(個人)会費 ..... 1口 1,000円  
各地区社協を通じて、社協事業に賛同して下さる個人にお願いするものです。
- ♥ 特別賛助会員(法人・事業所)会費 ..... 1口 10,000円  
市社協役員が訪問等により、社協活動に賛同して下さる法人・事業所にお願いするものです。

### いただいた会費で行う主な事業

(平成25年度会費収入予算)

地区社協活動への助成(49地区).....	16,649千円
市社協運営のために.....	10,920千円
食事サービス事業の充実のために.....	2,058千円
日常生活自立支援事業の充実.....	1,960千円
広報紙「まごころ」の発行.....	1,740千円
地域福祉活動推進事業関係.....	1,032千円
ボランティア活動の振興のために.....	834千円
市民福祉大会の開催.....	530千円
自治会型デイホーム事業の充実のために.....	483千円
災害時対策費.....	105千円
福祉団体への助成.....	920千円
県社協会費他.....	2,769千円

平成24年度  
特別賛助会員  
加入のお礼

平成24年度 特別賛助会員会費総額  
6,140,000円(532件)

平成25年2月21日以降加入企業(敬称略)  
日本興亜損害保険㈱ 福井支店 ..... 10,000円

問い合わせ/市社協 総務企画課 ☎26-1853