

子育てひろばに 遊びにきませんか？



子育てひろばは、子育て家族の憩いの場、遊び場として市内の児童館で開催しています。

- 場所 福井市内の児童館
- 日時 毎週木曜日 10時～11時30分



～子育てひろばの様子～
さつき児童館(旭)

※祝日、学校の長期休業中はお休みです。また、その他各児童館の都合で休みになる場合がありますので、最寄りの児童館、または市社協へお問い合わせ下さい。

市社協 総務企画課
(児童館専用)

TEL 26-2005

福井県立盲学校入学案内

福井県立盲学校では、病気や事故などによる中途での失明や、視覚障がいなどで悩んでいる方々の将来につながるよう、卒業後に理療師(あん摩マッサージ指圧師・はり師・きゅう師)国家試験の受験資格が取得できる学科を設けております。受験を希望される方は、下記までご相談ください。

【募集学部】

- 幼稚部(満3歳～5歳までの幼児)
- 高等部本科普通科・本科保健理療科(中学校卒業または卒業見込みの人)
- 専攻科理療科(高校卒業または卒業見込みの人)

※小学部・中学部に入学を希望される方は、市町の教育委員会に申し込んでください。

【身体条件】

- 両眼の矯正視力がおおむね0.3未満の人
- 視力以外の視機能障がいが高く人のうち、拡大鏡等を使用しても通常の文字や図形を認識することが不可能または著しく困難な人

【出願期間】 1月16日(月)～1月30日(月)まで

【受付時間】 9時～16時(土日を除く)

【問い合わせ】 福井県立盲学校 入学者選考係(原目町39-8)
TEL 54 - 5280

つながる手「あくしゅ」シリーズ 第15回

ふくい市民共同発電所を作る会(林正憲さん)から 福井県防災士会へ

福井県防災士会は、平成20年6月に日本防災士会の福井県支部として「自助」「互助」「協働」を原則に、「防災士」の資格をもった個人や郵便局長などで設立し、現在個人会員62名、団体会員1団体の総勢210名で、さまざまな活動を行っています。

地域や職場の防災セミナーで自らの経験をふまえながら、減災と防災力向上などについて地域住民に伝えたり、防災マップコンテストを実施して、地域での防災意識の啓発や向上を図っています。また5月には、会員18名が岩手県山田町(東日本大震災の被災地)でのボランティア活動に行ってきました。

「何かあった時に助け合いができるように」、「自分の命は自分で守る」という、防災意識向上のきっかけづくりや後押しをしています。出張もいたしますので、防災に関心のある地域や職場の方はお気軽にお声かけください。



— 私たち防災でつながっています —



林 正憲さん

辻子裕三さん

中山治和さん

黒川 勲さん

久保田幹大さん

- 連絡・問い合わせ先

福井県防災士会事務局

E-mail : bousaisi@fukui-nct.ac.jp

ホームページ : <http://toshichan.be.fukui-nct.ac.jp/bousaisi/>

各種相談・交流の場のご案内

(3月9日まで)

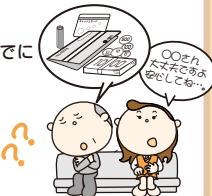
※各相談とも、土、日、祝日・年末年始は休みます。

法律相談(美山)

【日時】 1月24日(火) 13時～16時
【会場】 美山公民館(美山町2-12)
【予約方法】
1月19日(木)、20日(金)、23日(月) 9時～17時
24日(火) 当日9時～12時までに
電話予約必要(先着8名)
【予約電話】 TEL90-3131
美山支所まで
【携帯電話】 090-3888-7252

高齢者等財産管理相談

【日時】 2月7日(火)・3月6日(火)
いずれも13時～16時
【会場】 市社協専門相談室
【予約方法】
当日9時～12時までに
電話予約必要
(先着8名)
【予約電話】
TEL 27-0600



ピアカウンセリング

同じ障害のある方による相談です。相談場所・時間等はこちらに希望に応じて応じます。
【申し込み】
市障害者生活支援センター
TEL 27-0601

ボランティアの交流の場

【日時】 1月17日(火) 13時～16時
【会場】 3階第1応接室
【日時】 1月21日(土) 9時～12時
2月21日(火) 13時～16時
18時～20時
【会場】 市社協 小会議室
市ボランティアセンター
TEL 22-0022