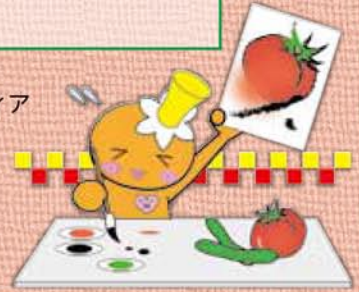


# 絵手紙ボランティア講座

絵手紙のポイントを学んで、自分も楽しみながら、福祉施設や地域でのボランティア活動にチャレンジしてみませんか!! まずは、講座に参加してみてください。お待ちしております。

<b>第1回</b>	平成27年2月16日(月) 10時～11時30分 『絵手紙の基本・作品作り』 講師 松田 英子 氏 (日本絵手紙協会認定講師)
<b>第2回</b>	平成27年2月25日(水) 10時～11時30分 『作品づくり』 講師 絵手紙サロン四ツ葉会

- 【会場】 福井市民福祉会館303号室(春山2丁目7-15)  
 【対象】 絵手紙に関心があり、市社協や地域のイベント、福祉施設で絵手紙のボランティアとして活動してみたい方で、2回とも受講できる方  
 【定員】 20名(先着順) 【受講料】 無料  
 【申込方法】 平成27年1月5日(月)から、窓口または電話で受け付けます。  
 <問い合わせ> 福井市ボランティアセンター(市社協内) 担当: 鰐淵・前野  
 〒910-0019 福井市春山2丁目7-15 福井市民福祉会館1階  
 TEL.22-0022(直通)



## まごころ読者アンケート

### ●全体の印象はどうか?(複数回答可)

- ①写真が多い ②写真が少ない ③文字の量が多い  
 ④文字の量がちょうどいい ⑤文字が小さい ⑥レイアウトが見やすい  
 ⑦読みづらい ⑧配色が悪い ⑨配色が良い ⑩特になし  
 ⑪その他( )

### ●表紙についてどのように感じましたか?

( )

### ●2～8ページの記事を読まれてどのように感じましたか?

( )

### ●どんな記事を希望しますか?

( )

ご協力ありがとうございました。

※郵便はがきにアンケート・回答・住所・氏名・年齢・電話番号を記入のうえ郵送していただくか、この用紙を切り取り窓口までお持ちください。

<問い合わせ先> 市社協 総務企画課 TEL. 26-1853

アンケートに答えて  
 いただいた方の中から  
 先着10名様に  
 粗品進呈!!

## 雪かきボランティアの募集

福井市ボランティアセンターでは、身体障害者や高齢者の世帯で、近隣に親族・親戚等がなく、自力での雪かきが困難な方々のお手伝いをしてくださるボランティア(高校生以上)を募集しています。お仕事が休みの日にボランティア活動をしてみませんか? 関心のある方は、お気軽にお問い合わせください。

申し込み用紙はホームページ  
 (<http://www.fukuic-shakyo.jp>)  
 からダウンロードできます。

### 【申し込み・問い合わせ】

福井市ボランティアセンター(市社協内)  
 〒910-0019 福井市春山2丁目7-15  
 福井市民福祉会館1階  
 TEL.22-0022(直通) FAX.26-9109  
 Eメール:mag@fukuic-shakyo.jp



## ～放課後児童会入会申込みのお知らせ～

小学校の留守家庭児童を対象に、遊びと生活を通じて健全育成を行う放課後児童会を市内の児童館(もくせい児童館を除く)で開設しています。

対象	昼間留守家庭の小学校児童	入会申込	・12月20日(土)～1月21日(水)18時までに所定の申込用紙に記入の上、直接児童館へお申込みください。(期日厳守) ・申込みの際に勤務証明等(同居家族の就労状況…月曜日から土曜日の間で概ね週3日以上、14時30分以降も勤務していること)が必要になりますので、早めにお申込みください。
会費	月額5,000円		
おやつ代	月額1,500円		

※くりのみ放課後児童会の入会については、直接お問い合わせください。TEL.98-3833



## 各種相談・交流の場のご案内



### ピアカウンセリング

同じ障害のある方が相談をお受けします。  
 相談場所・時間等ご希望に応じます。

#### 申し込み

福井市障害者生活支援センター TEL.27-0601

### 子育てひろば

乳幼児と家族の方の遊びの場、交流の場です。

日時 毎週木曜日 10時～11時30分

会場 福井市内の児童館

問い合わせ 市社協 総務企画課 TEL. 26-2005(児童館専用)

※祝日、学校の長期休業中はお休みです。その他、各児童館の都合でお休みになる場合があります。



### 福井市 ボランティア センター

ボランティアをしたい方、求める方へのボランティアに関する情報提供や様々な相談に応じます。お気軽にお問い合わせください。

開所時間 月～金曜日 8時30分～17時15分

場所 福井市春山2丁目7-15 福井市民福祉会館1階(市社協内)

TEL. 22-0022(直通) Eメール:mag@fukuic-shakyo.jp



福井市の総人口(B) 267,398人 65歳以上の人口(A) 70,659人 高齢化率(A/B) 26.42%(平成26年11月1日現在)

※いただいた個人情報につきましては、当会事業以外には使用いたしません。